



売地

「名護バスターミナル」駅 バス31分 「屋我地支所前」停歩1分

Life Information

屋我地幼稚園

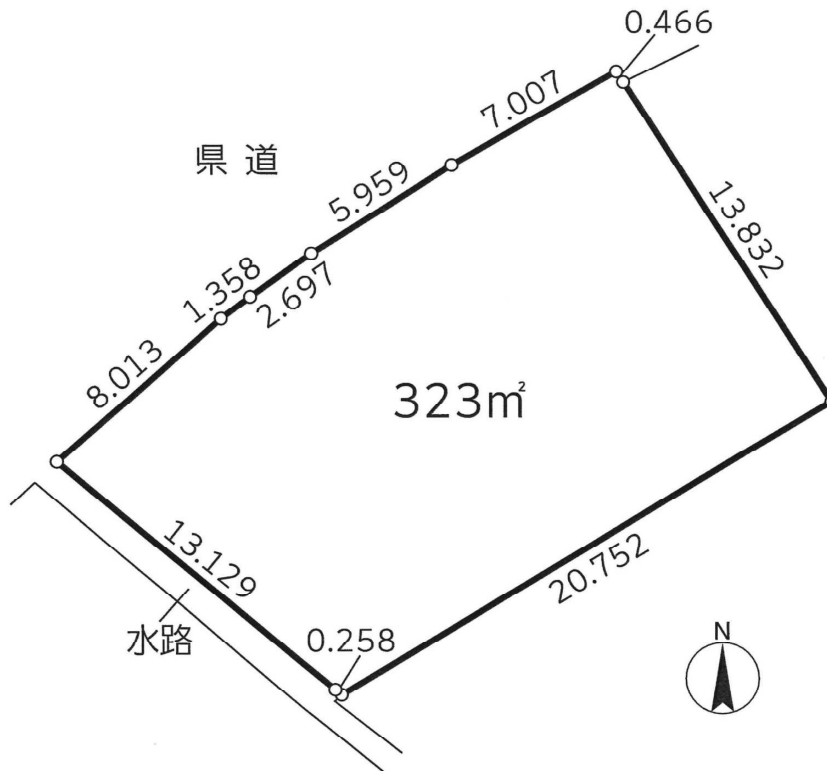
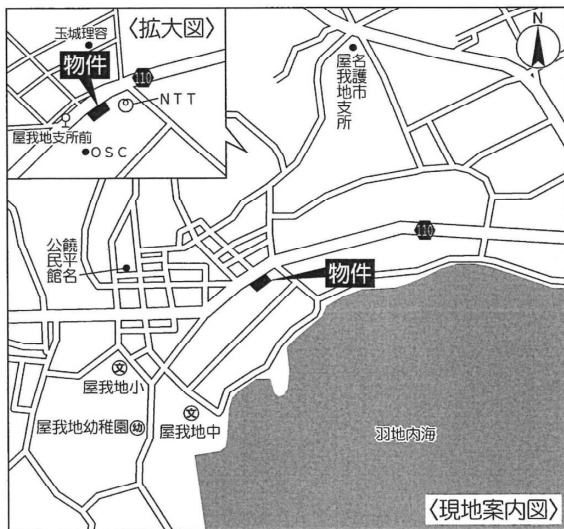
..... 356m

屋我地ひるぎ学園小学校

..... 353m

屋我地ひるぎ学園中学校

..... 355m



※図面と現況が相違する場合は現況優先となります。

物件種目	売地		
最適用途			
最寄駅			
土地面積	323m ²	ほかに私道面積	無
価格	坪単価		
物件所在地	名護市字饒平名		
交通	「名護バスターミナル」バス31分 「屋我地支所前」停歩1分		
土地権利	所有権	地目	宅地
都市計画	非線引区域	用途地域	無指定
建ぺい率	10%	容積率	20%
他の法令上の制限	備考欄参照		
地勢	平坦		
引渡条件			
現況	建物有	引渡日	相談
接道状況(角地・間口)	北側幅員約10.4m公道に接道		
設備	プロパンガス・公営水道・下水(浄化槽)		
備考	※自然公園法により建蔽率、容積率には制限があります。 ※本物件は第2種特別地域に該当しています。建物などを建築する際には許可基準を満たす必要があります。		

at home

不動産会社間専用図面



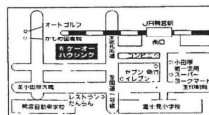
神奈川県知事免許(5)第24070号

(有)ケーオーハウジング

〒250-0875 神奈川県小田原市南鴨宮1-11-13

☎ 0465(49)6922

FAX 0465(49)6923



客付会社様へ

■手数料: 3%(税込)

■取引態様: 売主